

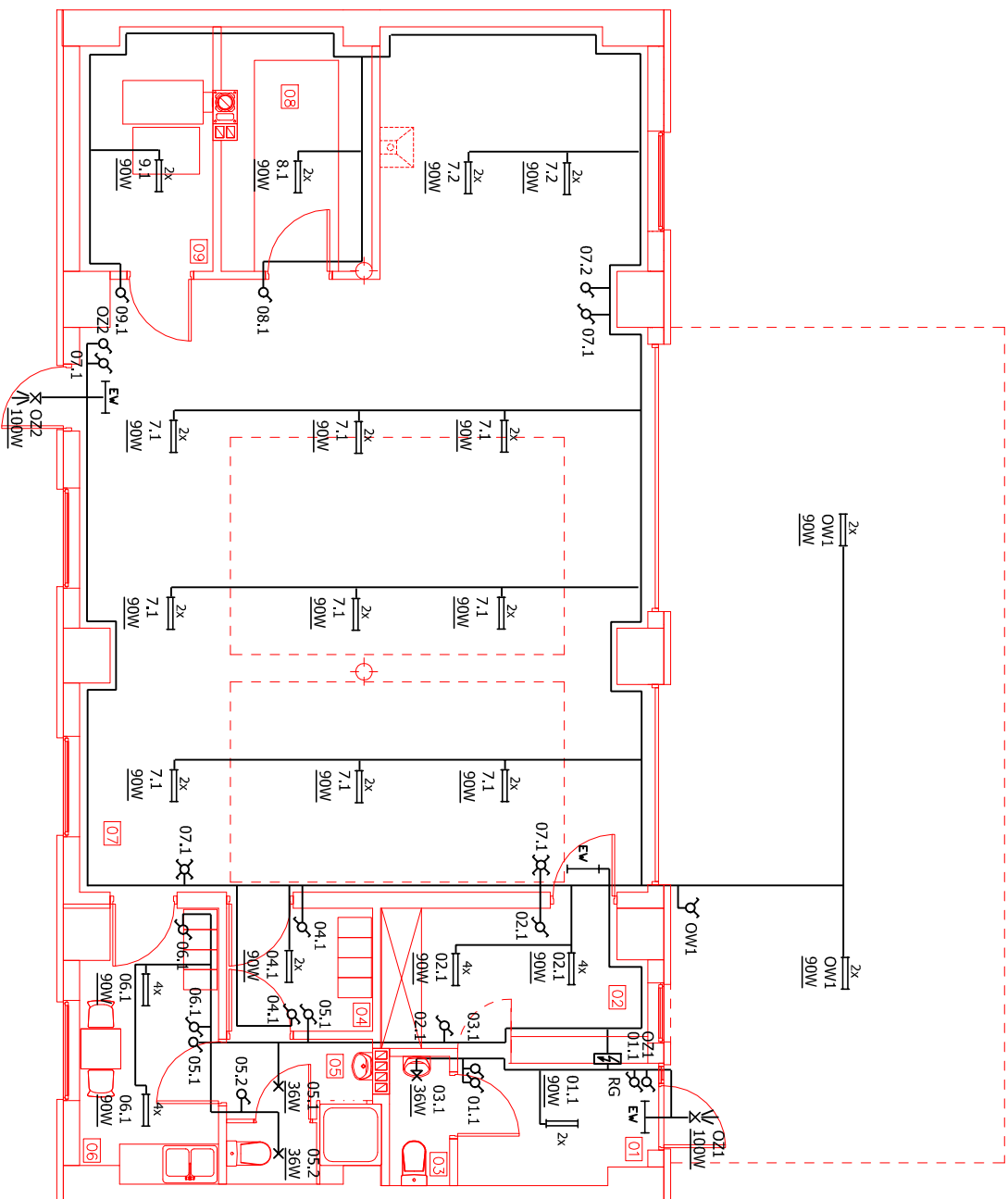
A

B

C

D

| | | | | |
|---|--|--|---|--|
| 01 Poczekalnia 5,60 m ² płytki gresowe | 02 Biuro 8,05 m ² płytki gresowe | 03 Wc 1,74 m ² płytki gresowe | 04 Szatnia na odzież brudną 4,03 m ² płytki gresowe | 06 Sanitariaty 4,57 m ² płytki gresowe |
| 08 Szatnia na odzież czystą 8,06 m ² płytki gresowe | 07 Warsztat 91,95 m ² płytki gresowe | 08 Magazyn 7,94 m ² płytki gresowe | 09 Koiłownia 7,15 m ² płytki gresowe | |



| OZNACZENIE SYMBOLLI ELEKTRYCZNYCH | |
|--------------------------------------|---|
| gn. jednofazowe z uzmieleniem | ⌚ |
| gn. hermetyczne jednofaz. z pokrywą | ⌚ |
| gn. jednofazowe | ⌚ |
| gn. jednofazowe komputerowe | ⌚ |
| przełącznik | ⊙ |
| przełącznik podświetlany | ⊙ |
| p. z dostępem ogr. np. szklana szyba | ⊙ |
| łącznik jednoobiegunowy | ⊙ |
| łącznik dwufazowy | ⊙ |
| łącznik jednoobiegunowy świecznikowy | ⊙ |
| łącznik krzyżowy | ⊙ |
| wentylator | ⊙ |
| wentylator z nagrzewnicą | ⊙ |
| przepl. podgrzewacz wody | ⊙ |
| pojemn. podgrzewacz wody | ⊙ |
| rozdzielnia elektryczna | ⊙ |
| oprawa ośw. jarzeniowa podwójna | ⊙ |
| oprawa ośw. jarzeniowa pojedyncza | ⊙ |
| wypust oświetleniowy | ⊙ |
| wypust oświetleniowy boczny | ⊙ |
| wypust oświetl. z detektorem ruchu | ⊙ |
| oprawa ośw. awaryjnego | ⊙ |
| oprawa ośw. ewakuacyjnego | ⊙ |

MULTI - electro ul. Przyjście 3, 47-214 Meczno tel. 602 174 340

FRYZ: PROJEKT BUDOWLANY INWESTOR:

TEMAT: Przebudowa i zmiana sposobu

użytkowania budynku gospodarczego na warsztat napraw samochodów osobowych i dostawczych

LOKALIZACJA:

MECHANICA

NR DZ. 251

AUTOR PROJ.: TYTUŁ, MIEJ. I NAZWIŚCIE

mgr inż. WALDEMAR WENIŚCZYKA

OPŁUS0989/WC/2010

OPRACOWAŁ:

NR UPRAWNIENI

PODPIS

SPRAWDZIŁ:

NAZWA RYS.: Odpowidy oświetlenia

BRANŻA: ELEKTRYCZNA

DATA: LISTOPAD 2010

SKALA: FORMAT: NR RYS.: 02

EL

Program CADTWO (CADTWO) w: C:\Programowanie\CADTWO