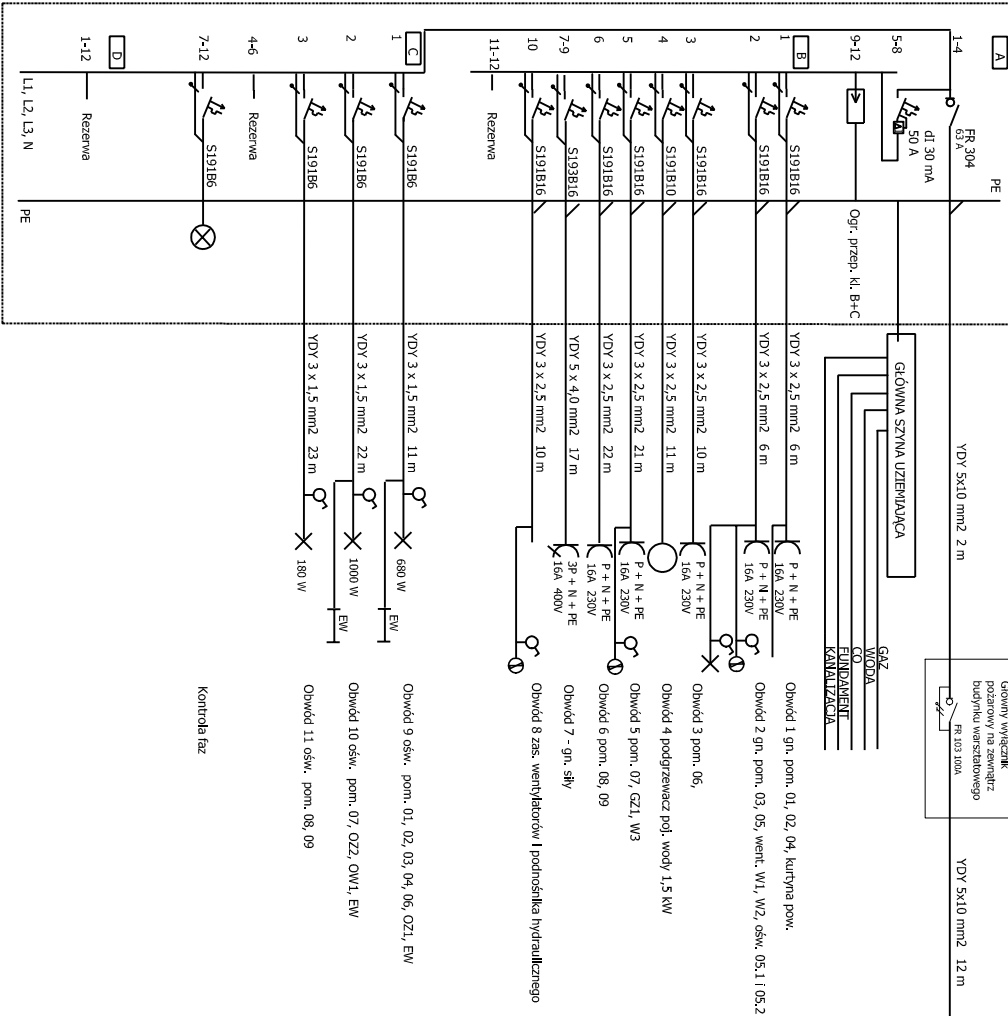
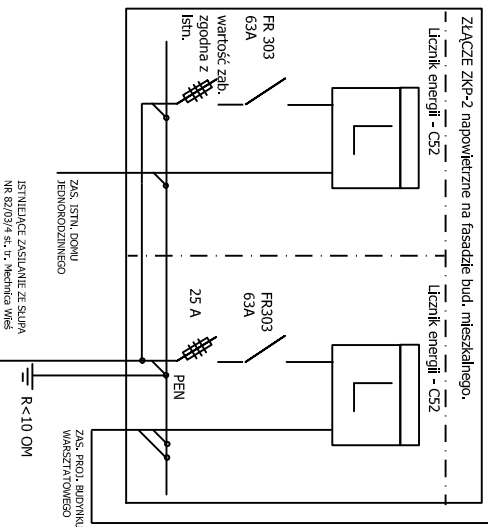


ROZDZIELNIA : RG
 TYP ROZDZIELNI : RWN 4x12 S Legrand
 NAPIĘCIE ZNAMIONOWE : 3 x 230 / 400 V AC
 NR KATALOGOWY : 60224 14
 STOPNIEŃ OCHRONY : IP 40
 WYMIARY : 690 x 330 x 86,5



ROZDZIELNIA ALFA SZKRI
 PRODUKT SABA SYSTEM
 Główny wyłącznik
 pożarowy na zewnętrzny
 budynek warsztatowego
 FR 103 10A

puszka licznikowa
 z tworzywa sztucznego



MULTI - electro ul. Przysięci 3, 47-214 Mechnica tel. 602 174 340

FAKAZ	PROJEKT BUDOWLANY	INWESTOR
TYTUŁ	IMIĘ I NAZWISKO	NR UPRAWNIENIA
AUTOR PROJ.	mgr inż. WALDEMAR WENSZYKA	01R1030817/INCE/10
OPRACOWAŁ		
SPRAWDZIŁ		
NOZYM RTS.	Schemat rozdzielnic RG	
BRANŻA	ELEKTRYCZNA	
SKALA	FORMAŁ: NR RTS.: 01	
DATA	LISTOPAD 2010	
	EL	

TEMAT:
 Przebudowa i zmiana sposobu
 użytkowania budynku gospodarczego
 na warsztat napraw serwisowych
 samochodów osobowych i dostawczych

LOKALIZACJA:
 MECHNICA
 ul. Przysięci 3
 NR DZ: 231

Rysunki oraz informacje są własnością MULTI-electro i nie mogą być bez pisemnej zgody powielane, kopiowane ani udostępniane stronie trzeciej.